

SWE

Multi Fix Gentle

Atraumatisk återanvändbar självhäftande gelremsa i mjuk silikon för universell slangfixering

Optimum Medical förstår hur viktigt det är med säker och pålitlig fixering av medicinska slangor och urinkatetre. Vi har utvecklat **Multi Fix Gentle** (Multi Fix Varsam), en bekväm universell fästremsa som gör att patienten kan röra sig fritt utan att behöva oroa sig.

Fördelarna med att använda Multi Fix Gentle

Multi Fix Gentle finns i 2 storlekar och kan användas i upp till 7 dagar. Remsan behöver bara bytas tidigare om den skadats eller blivit smutsig. Det går att duscha med **Multi Fix Gentle** på, men om den utsätts för vatten och större påfrestningar kanske den måste bytas oftare.

Återanvändbar självhäftande gelremsa i mjuk silikon

- Lätt att ta bort utan att behöva använda speciella medel för att lösa upp limmet
- Inga limrester på huden
- Ett flertal fästpunkter gör att den passar alla hudtyper
- Kan sättas tillbaka på samma hudområde upprepade gånger
- Återanvändbart självhäftande lager gör den enkel att placera om
- Ingen komplicerad förberedelse av huden behövs

Bruksanvisning

- Se till att huden är ren och torr (ingen annan förberedelse behövs, inte ens rakning).
- Ta bort skyddsfilmen på baksidan av **Multi Fix Gentle**.
- Placera **Multi Fix Gentle** mot huden där den ska sitta och släta ut den.
- Lift upp den främre filken på **Multi Fix Gentle**-remsan och ta bort skyddspapperet från den häftande ytan.
- Lägg katetern eller slangen mot dynan på huden och stäng sedan den häftande filken igen över katetern eller slangen för att fästa den.
- Kontrollera att katetern eller slangen inte stramar och att du kan röra dig obehindrat.

Behöver du flytta på **Multi Fix Gentle** är det bara att dra bort den och sätta tillbaka den på huden. Det går även bra att flytta på slangen om det behövs.

KOD	PRODUKT	STORLEK	INNER-KÄRTONG	YTTER-KÄRTONG
3030	Multi Fix Gentle	Stor 140x40mm	10/ask	200/låda
3031	Multi Fix Gentle	Liten 110x25mm	10/ask	200/låda

WARNING: Förvaras utom räckhåll för barn!

NOR

Multi Fix Gentle

Atraumatisk gelstrip av myk silikon for universell festing av slanger, som kan festes flere ganger

Hos Optimum Medical forstår vi behovet for trygg og pålitelig festing av medisinske slanger og urinkatetre. Vi har utviklet **Multi Fix Gentle** for universell festing for å tilby behagelig feste som gir pasienten trygghet til å bevege seg fritt.

Fordelene med Multi Fix Gentle

Multi Fix Gentle er tilgjengelig i to størrelser og kan brukes i opptil sju dager. Den skal bare skiftes ut for hvis den blir skadet eller skitten. Du kan dusje mens du har på **Multi Fix Gentle**, men eksponering for vann og høyere aktivitetsnivåer kan bety at du må skifte ut gelstripene oftere.

Gelstrips av myk silikon som kan festes flere ganger

- Atraumatisk fjerning uten bruk av løsemidler for å løse opp festemiddelet
- Etterlater ikke klebrige rester
- Passer til alle hudtyper gjennom flere kontaktpunkter
- Kan påføres på det samme hudområdet flere ganger
- Festemiddel som kan festes flere ganger, gjør den enkel å omplassere
- Ingen kompliceret klargjøring av huden

Brukerinstruksjoner

- Påse at huden er ren og torr (det er ikke nødvendig å klargjøre huden eller å barbere den)
- Fjern baksiden av **Multi Fix Gentle**.
- Plasser **Multi Fix Gentle** på huden på ønsket sted og stryk på plass
- Løft den fremre filken på **Multi Fix Gentle**-stripen og dra av papiret for å eksponere klebmeddelet
- Plasser katetere eller slangen på baseputen og plasser klebefilken på plass over katetere eller slangen for å feste dem
- Påse at katetere eller slangen ikke trekker, og at patienten kan bevege seg fritt omkring.

Hvis du skal flytte **Multi Fix Gentle**, kan du bare trekke kiinnityskohtaan og muuttettava, sen voi irrottaa vetämällä ja kiinnittää uudelleen iholle. Myös katetrim tai letkun asentoa voi korjata tarvittaessa.

KODE	PRODUKT	STØRRELSE	INNER-BOKS	YTTER-BOKS
3030	Multi Fix Gentle	Stor 140x40mm	10/boks	200/eske
3031	Multi Fix Gentle	Liten 110x25mm	10/boks	200/eske

ADVARSEL: Oppbevares utilgjengelig for barn!

DNK

Multi Fix Gentle

Atraumatisk gelstrip i blød silikon med genluk til universel fiksering af slanger

Hos Optimum Medical forstås vi behovet for sikker og forsvarlig fiksering af medicinske slangor og urinkatetre. Vi har udviklet **Multi Fix Gentle** universal fikseringsudstyr for at sikre komfortabel fiksering, så patienten trygt kan bevæge sig omkring.

Fordelene ved brug af Multi Fix Gentle

Multi Fix Gentle fås i to størrelser og kan bruges i op til syv dage. Fikseringen skal kun skiftes tidligere, hvis den er beskadiget eller beskidt. Du kan dusje mens du har på **Multi Fix Gentle**, men kontakt med vand og et højt aktivitetsniveau kan betyde, at du skal skifte fikseringen oftere.

Blød silikongelstrip med genluk

- Atraumatisk fjernelse uden brug af opløsninger til at opløse klæbostet
- Ingen klæbende rester
- Kan bruges på alle hudtyper med mange kontaktpunkter
- Kan påføres på det samme hudområde flere gange
- Festemiddel med genluk gør det nemt at flytte fikseringen
- Ingen kompliceret klargjøring af huden

Bruksanvisning

- Kontrollér, at huden er ren og tør (det er ikke nødvendigt at klargøre huden eller barbere den)
- Tag bagsiden af **Multi Fix Gentle**.
- Anbring **Multi Fix Gentle** på huden på det ønskede sted, og glat den ud
- Løft den fremste flåne på **Multi Fix Gentle**-stripen, og fjern det klæbefri papir for at blottlægge klæbostet
- Anbring katetere eller slangen på den nederste pude, og sæt klæbefanen på plads igen over katetere eller slangen for at sætte det/ den fast
- Kontrollér, at katetere/slangen ikke trækker, og at patienten kan bevæge sig frit omkring.

Hvis du skal flytte **Multi Fix Gentle**, kan du bare trække den af og sætte den på huden igen. Desuden kan slangen også flyttes efter behov.

KODE	PRODUKT	STØRRELSE	INDVENDIG KASSE	YDRE KASSE
3030	Multi Fix Gentle	Stor 140x40mm	10/kasse	200/kasse
3031	Multi Fix Gentle	Smålig 110x25mm	10/kasse	200/kasse

ADVARSEL: Opbevares utilgængelig for børn!

FIN

Multi Fix Gentle

Atraumatinen, uudelleen kiinnitettävä pehmeä silikongeleiteippi letkujen kiinnitykseen

Hos Optimum Medical tuotettiin avulla letkut ja virtsakatetri voidaan kiinnittää turvallisesti ja luotettavasti. Yleiskäyttöön tarkoitettu **Multi Fix Gentle** varmistaa, että kiinnitysteippi tuntuu potilaasta mukavalta ja sallii vapaan liikkumisen.

Multi Fix Gentle -kiinnitysteipin edut

Multi Fix Gentle -kiinnitysteipissä on kaksi kokovaihtoehtoa. Käyttöaika on enintään seitsemän päivää, ja kiinnitysteippi on vaihdettava aikaisemmin, jos se likaantuu tai vahingoittuu. **Multi Fix Gentle** -kiinnitysteippiä ei tarvitse poistaa suihkun ajaksi, mutta altistus vedelle ja runsas liikkuminen saattaa edellyttää teipin vaihtoa useammin.

Uudelleen kiinnitettävä pehmeä silikongeleiteippi

- Poisto sujuu atraumaattisesti eikä liima-aineen liuotusnesteitä tarvita
- Kiinnitysteipistä ei jää tahmeita jäämiä
- Sovelluu kaikille ihotyypille useiden kiinnityskohtien ansiosta
- Voidaan kiinnittää toistuvasti samalle ihoalueelle
- Uudelleen kiinnitettävä liiska mahdollistaa sijainnin muuttamisen helposti
- Monimutkaisia ihon valmisteluita ei tarvita.

Käyttöohjeet

- Varmista, että iho on puhdas ja kuiva (iho ei tarvitse valmistella eikä ihokarvoja poistaa)
- Irrota **Multi Fix Gentle** -kiinnitysteipin takasuojus
- Sijoita **Multi Fix Gentle** iholle haluttuun kohtaan ja painele se tasaisesti paikalleen
- Nosta **Multi Fix Gentle** -teipin etuosaa ja irrota suojaopaperi, jolloin liimapinta tulee näkyviin
- Aseta katetri tai letku alustalle ja kiinnitä se asettamalla liimapintainen etuosaa takaisin paikalleen
- Varmista, että katetri tai letku ei ole liian tiukalla ja että voit liikkua vapaasti.

Jos **Multi Fix Gentle** -kiinnitysteipin kiinnityskohta on muutettava, sen voi irrottaa vetämällä ja kiinnittää uudelleen iholle. Myös katetrim tai letkun asentoa voi korjata tarvittaessa.

KOODI	TUOTE	KOKO	SISÄKOTTELO	ULKOKOTTELO
3030	Multi Fix Gentle	Large 140x40mm	10/kotelo	200/laatikko
3031	Multi Fix Gentle	Small 110x25mm	10/kotelo	200/laatikko

VAROITUS! Pidä poissa lasten ulottuvilta!

CZE

Multi Fix Gentle

Atraumatický lepicí pásek z měkkého silikonu pro univerzální upevňovací hadiček

U společnosti Optimum Medical víme, jak důležité je bezpečné a spolehlivé uchycení hadiček a močových katétrů. Proto jsme vyvinuli **Multi Fix Gentle**, univerzální upevňovací prostředek, který umožňuje pohodlné uchycení a poskytuje tak pacientu volnost pohybu.

Výhody použití výrobku Multi Fix Gentle

Multi Fix Gentle je k dispozici ve 2 velikostech a lze jej nosit až 7 dnů. Výměna je nutná pouze tehdy, pokud je poškozen nebo znečištěn. **Multi Fix Gentle** se může spracovat, nicméně časté vystavení vodě a nadměrné aktivitě může znamenat, že jej budete muset měnit častěji.

Opakované použitelný gelový pásek z měkkého silikonu

- Atraumatické odstranění bez použití roztoků k rozpuštění lepidla
- Žádné zbytky lepidla
- Pásek je vhodný pro všechny kožní typy a pro velké množství kontaktních bodů
- Lze jej použít opakovaně na stejnou oblast
- Úchyt umožňující opakované přilepení podponuje snadné přemístění
- Kůže nevyžaduje žádnou složitou přípravu

Pokyny k použití

- Ujistěte se, že je kůže čistá a suchá (není nutné ji nijak připravovat ani hollit)
- Odstraňte ochrannou fólii **Multi Fix Gentle**
- Umístěte **Multi Fix Gentle** na kůži v požadovaném místě umožňujícím snadné přilepení
- Zvedněte přední šítek pásku **Multi Fix Gentle** a odstraňte papír, pod kterým se nachází lepicí část
- Umístěte katétr nebo hadičku na základní část a překryjte katétr nebo hadičku samolepicím šítkem, čímž dojde k jejich upevnění
- Ujistěte se, že katétr či hadička netahají a že se může se celým systémem volně a pohodlně pohybovat. Pokud by bylo nutné změnit polohu

Multi Fix Gentle, jednoduše náplast odlepte a přilepte na jiné místo. Polohu hadičky je navíc možné změnit dle potřeby.

KÓD	VÝROBEK	VELIKOST	VNITRŇNÍ OBAL	VNĚJŠÍ OBAL
3030	Multi Fix Gentle	Velikost L 140 x 40 mm	10/krabička	200/krabice
3031	Multi Fix Gentle	Velikost S 110 x 25 mm	10/krabička	200/krabice

VAROVÁNÍ: Uchovávejte mimo dosah dětí!

POL

Multi Fix Gentle

Atraumatyczny przyklepny miękki silikonowy pasek żelowy do mocowania rurek uniwersalnych

W firmie Optimum Medical zdajemy sobie sprawę z konieczności bezpiecznego i niezawodnego mocowania rurek medycznych i cewników cewkowych. Opracowaliśmy uniwersalne urządzenie zabezpieczające **Multi Fix Gentle**, które zapewnia wygodne mocowanie, dając pacjentowi pewność podczas swobodnego poruszania się.

Zalety stosowania urządzenia Multi Fix Gentle

Urządzenie **Multi Fix Gentle** jest dostępne w 2 rozmiarach i może być używane maksymalnie przez tydzień. Można je wymieniać wcześniej tylko wtedy, gdy jest uszkodzone lub zabrudzone. W trakcie noszenia urządzenia **Multi Fix Gentle** można brać prysznic, jednak narażenie urządzenia na działanie wody i większy poziom aktywności mogą oznaczać konieczność częstszej wymiany urządzenia.

Miękka silikonowa samoprzylepna pasek żelowy wielokrotnego użytku

- Atraumatyczne usuwanie bez użycia rozpuściwych środków
- Brak klepek pozostałości
- Zgodność ze wszystkimi rodzajami skóry poprzez wiele punktów kontaktu
- Możliwość wielokrotnego nakładania na ten sam obszar skóry
- Klej wielokrotnego użytku umożliwia łatwą zmianę pozycji
- Brak wymagania skomplikowanych zabiegów w celu przygotowania skóry

Sposób użycia

- Upewnij się, że skóra jest czysta i sucha (nie ma potrzeby przygotowywania skóry ani jej golenia)
- Zdejmij nakładkę zabezpieczającą z urządzenia **Multi Fix Gentle**
- Umieść urządzenie **Multi Fix Gentle** na skórze w żądanym miejscu i wygładź je na swoim miejscu
- Umieś przednią kłapkę paska **Multi Fix Gentle** i zdejmij papier samoprzylepny, aby odsłonić warstwę przyklepną
- Umieść cewnik lub rurkę na podkładce i ponownie nakłóż kłapkę przyklepną na cewnik lub rurkę w celu przycumowania
- Upewnij się, że cewnik lub rurka nie są naciągnięte i możesz się z nimi wygodnie poruszać. Jeśli musisz zmienić miejsce położenia urządzenia **Multi Fix Gentle** wystarczy je odkleić i ponownie nałożyć na skórę.

Ponadto w razie potrzeby można również zmienić miejsce położenia przewodu.

KOD	PRODUKT	ROZMIAR	PUDEŁKO WEWNĘTRZNE	PUDEŁKO ZEWNĘTRZNE
3030	Multi Fix Gentle	Duży rozmiar 140x40mm	10/pudełko	200/opakowanie zbiorcze
3031	Multi Fix Gentle	Small 110x25mm	10/pudełko	200/opakowanie zbiorcze

OSTRZEŻENIE: Przechowywać poza zasięgiem dzieci!

multifix™

gentle

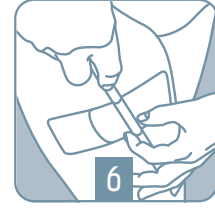
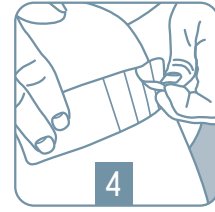
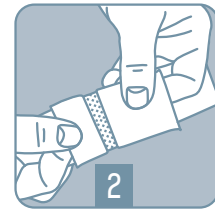
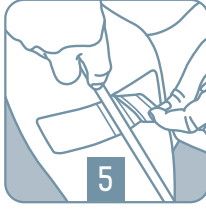
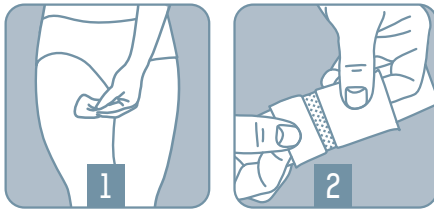
L
largeS
small

Instructions for use



optimummedical®

Optimum Medical Solutions Ltd
Tennant Hall, Blenheim Grove,
Leeds, LS2 9ET, United Kingdom
T: +44(0) 845 643 5479
enquiries@optimummedical.co.uk
www.optimummedical.co.uk



30 30-3031-IFU-Oct18-V3.0

GBR

Multi Fix Gentle

Atraumatic soft silicone re-adhesive gel strip for universal tube fixation

At Optimum Medical we understand the need for secure and reliable fixation of medical tubing and urinary catheters. We have developed the Multi Fix Gentle universal securement device to provide comfortable fixation, giving the patient the convenience to move around freely.

Benefits of using the Multi Fix Gentle

The Multi Fix Gentle is available in 2 sizes and can be used for up to 7 days. Only change it sooner if it is damaged or soiled. You can shower while wearing the Multi Fix Gentle, however exposure to water and higher levels of activity may mean that you need to change the device more frequently.

Soft silicone re-adhesive gel strip

- Atraumatic removal without use of solutions to dissolve adhesive
- No sticky residue
- Conforms to all skin types through multiple points of contact
- Can be repeatedly applied to same skin area
- Re-adhesive tack enables easy repositioning
- No complex skin preparation required

Instructions for use

1. Ensure the skin is clean and dry (there is no need to prepare the skin or shave)
2. Remove the backing from the Multi Fix Gentle
3. Place the Multi Fix Gentle onto the skin in the desired spot and smooth in place
4. Lift the front tab on the Multi Fix Gentle strip and remove the release paper to reveal the adhesive
5. Place the catheter or tube on the base pad and replace the adhesive tab back in place over the catheter or tubing to secure
6. Ensure your catheter or tubing is not pulling and you are able to move around comfortably with it in place.

Should you need to reposition the Multi Fix Gentle simply peel off and replace on the skin. Additionally, the tubing can also be repositioned as necessary.

CODE	PRODUCT	SIZE	INNER BOX	OUTER BOX
3030	Multi Fix Gentle	Large 140x40mm	10/box	200/case
3031	Multi Fix Gentle	Small 110x25mm	10/box	200/case

WARNING: Keep out of reach of children!

FRA

Multi Fix Gentle

Bandelette en gel silicone doux, adhésive, repositionnable et atraumatique, pour la fixation universelle de tubulure

Chez Optimum Medical nous comprenons la nécessité de disposer d'un dispositif de fixation sûr et fiable des tubulures médicales et des sondes urinaires. C'est pourquoi nous avons développé le dispositif de fixation universelle Multi Fix Gentle (Multi Fix Doux), qui offre une fixation confortable, et assure au patient une totale liberté de mouvement.

Avantages liés à l'utilisation de Multi Fix Gentle

Le Multi Fix Gentle est proposé en 2 tailles et peut être utilisé pendant un maximum de 7 jours. Il doit uniquement être changé avant ce délai s'il est endommagé ou sale. Vous pouvez vous doucher en portant le Multi Fix Gentle, mais l'exposition à l'eau et une activité plus intense pourront avoir pour conséquence de vous obliger à le changer plus fréquemment.

Bandelette en gel silicone doux adhésive repositionnable

- Ne laisse pas de résidu collant
- S'adapte à tous les types de peau grâce aux multiples points de contact
- Peut être appliqué à plusieurs reprises sur la même zone de la peau
- Les propriétés de ré-adhésion permettent de repositionner aisément le dispositif
- Aucune préparation complexe de la peau nécessaire

Mode d'emploi

1. Veillez à ce que la peau soit propre et sèche (pas besoin de préparer la peau ni de la raser)
2. Retirez la pellicule de protection du Multi Fix Gentle
3. Placez le Multi Fix Gentle sur la peau à l'endroit désiré et lissez-le de la main pour une bonne adhésion
4. Soulevez la patte avant sur la bandelette Multi Fix Gentle et retirez le papier protecteur pour révéler l'adhésif
5. Placez la sonde ou la tubulure sur la compresse au centre du dispositif et replacez la patte adhésive par-dessus la sonde ou la tubulure afin de fixer celle-ci en place
6. Veillez à ce qu'il n'y ait pas de tension sur votre sonde ou votre tubulure et à pouvoir bouger et vous déplacer confortablement avec celle-ci en place.

Si vous avez besoin de repositionner le Multi Fix Gentle, décollez-le et replacez-le simplement sur la peau. Par ailleurs, la tubulure peut également être repositionnée si nécessaire.

CODE	PRODUIT	TAILLE	BOÎTE INTERNE	BOÎTE EXTERNE
3030	Multi Fix Gentle	Grand 140x40mm	10/boîte	200/carton
3031	Multi Fix Gentle	Petit 110x25mm	10/boîte	200/carton

AVERTISSEMENT : A conserver hors de la portée des enfants !

ESP

Multi Fix Gentle

Tira de gel readhesiva de silicona blanda atraumática para fijación de sonda universal

En Optimum Medical entendemos la necesidad de una fijación segura y fiable de las sondas médicas y sondas vesicales. Hemos desarrollado el dispositivo de sujeción universal Multi Fix Gentle para proporcionar una cómoda fijación que proporciona al paciente confianza para moverse libremente.

Ventajas de uso del Multi Fix Gentle

El Multi Fix Gentle está disponible en dos tamaños y se puede usar durante hasta 7 días. Solamente debe cambiarse así si está dañado o sucio. Puede ducharse con el Multi Fix Gentle puesto, aunque la exposición al agua y unos mayores niveles de actividad pueden obligar a un cambio más frecuente del dispositivo.

Tira de gel readhesiva de silicona blanda

- Retirada atraumática sin utilización de soluciones para disolver el adhesivo
- Sin residuos pegajosos
- Se adapta a todo tipo de pieles mediante múltiples puntos de contacto
- Puede aplicarse repetidamente en la misma zona de la piel
- La fijación readhesiva permite una fácil recolocación
- No se requiere una compleja preparación de la piel

Instrucciones de uso

1. Asegúrese de que la piel está limpia y seca (no es necesario preparar la piel ni rasurarla)
2. Retire el envoltorio del Multi Fix Gentle
3. Coloque el Multi Fix Gentle sobre la piel en el lugar deseado y extiéndalo
4. Levante la lengüeta frontal de la tira Multi Fix Gentle y retire el papel antiadhesivo para dejar al descubierto el adhesivo
5. Coloque el catéter o sonda en la superficie de colocación y vuelva a colocar la lengüeta adhesiva sobre el catéter o sonda para asegurarlo
6. Asegúrese de que el seu catéter o sonda no está a puxar y que consegue movimentar-se confortavelmente com ele no lugar.

Si necesita volver a colocar el Multi Fix Gentle simplemente despegúelo y vuelva a colocarlo sobre la piel. Además, la sonda también puede recolocarse en caso necesario.

CÓD	PRODUCTO	TAMAÑO	CAJA INTERIOR	CAJA EXTERIOR
3030	Multi Fix Gentle	Grande 140x40mm	10/caja	200/caja
3031	Multi Fix Gentle	Pequeña 110x25mm	10/caja	200/caja

ATENCIÓN: ¡Mantener fuera del alcance de los niños!

PRT

Multi Fix Gentle

Faixa em gel readesiva atraumática de silicone suave para fixação universal de tubos

Na Optimum Medical compreendemos a necessidade de uma fixação segura e fiável de tubagem médica e de cateteres urinários. Desenvolvemos o dispositivo de fixação universal, Multi Fix Gentle, para proporcionar uma fixação confortável, dando ao doente a confiança para se movimentar livremente.

Vantagens da utilização da Multi Fix Gentle

O Multi Fix Gentle está disponível em 2 tamanhos e pode ser utilizado durante até 7 dias. Apenas deve trocá-lo antes de estiver danificado ou sujo. Pode tomar banho enquanto estiver a utilizar o Multi Fix Gentle, contudo, a exposição à água e a níveis superiores de atividade poderá significar que terá de trocar o dispositivo mais frequentemente.

Faixa em gel readesiva de silicone suave

- Retirada atraumática sem utilizar soluções para dissolver a cola
- Não deixa resíduos pegajosos
- Adequa-se a todos os tipos de pele através de múltiplos pontos de contacto
- Pode ser aplicado repetidamente na mesma área da pele
- A readesiva permite um reposicionamento fácil
- Não necessita de preparações complexas da pele

Instruções de utilização

1. Asegure-se de que a pele está limpa e seca (não necessita de preparar a pele ou de rapar os pelos)
2. Remova a parte traseira do Multi Fix Gentle
3. Coloque o Multi Fix Gentle na pele no local desejado e aplique-a suavemente no lugar
4. Levante a aba frontal da faixa Multi Fix Gentle e remova o papel de libertação para revelar a cola
5. Posicione o cateter ou tubo na almofada base e reposicione a aba adesiva de novo no lugar sobre o cateter ou tubo para o segurar
6. Asegure-se de que o seu cateter ou tubo não está a puxar e que consegue movimentar-se confortavelmente com ele no lugar.

Se necessitar de reposicionar o Multi Fix Gentle, tem apenas de o descolar e reposicionar na pele. Adicionalmente, a tubulação também pode ser reposicionada conforme necessário.

CÓDIG	PRODUTO	TAMANHO	CAIXA INTERIOR	CAIXA EXTERIOR
3030	Multi Fix Gentle	Grande 140x40mm	10/caixa	200/caixa
3031	Multi Fix Gentle	Pequeno 110x25mm	10/caixa	200/caixa

AVISO: Manter fora do alcance das crianças!

ITA

Multi Fix Gentle

Morbida striscia adesiva riposizionabile atraumatica in gel di silicone per il fissaggio universale dei tubi

Optimum Medical è ben consapevole dell'esigenza di un fissaggio sicuro e affidabile dei tubi medici e dei cateteri urinari. Per questo ha realizzato Multi Fix Gentle (Multi Fix Delicato), un dispositivo di fissaggio universale che ferma comodamente in posizione tubi e cateteri, dando al paziente la fiducia necessaria per muoversi liberamente.

Vantaggi dell'uso di Multi Fix Gentle

Multi Fix Gentle è disponibile in 2 misure e può essere utilizzato per un massimo di 7 giorni. Sostituirla prima di tale scadenza solo se si è danneggiato o sporcato. È possibile farsi la doccia indossando Multi Fix Gentle, tuttavia con l'esposizione all'acqua, o in caso di intensa attività fisica, potrebbe essere necessario cambiare più di frequente il dispositivo.

Morbida striscia adesiva riposizionabile in gel di silicone

- Rimozione atraumatica, che non richiede l'uso di soluzioni staccare l'adesivo
- Non lascia residui appiccicosi
- Salda applicazione su tutti i tipi di pelle, grazie a molteplici punti di contatto
- Applicabile ripetutamente sulla stessa area cutanea
- Efficace adesivo che consente il facile riposizionamento del dispositivo
- Non richiede complesse preparazioni della cute

Istruzioni per l'uso

1. Verificare che la pelle sia pulita e asciutta (non è necessario prepararla in alcun modo né raderla)
2. Staccare il sostegno sul retro di Multi Fix Gentle
3. Appoggiare Multi Fix Gentle sulla pelle, nel punto desiderato, e spianarlo in posizione
4. Sollevare la linguetta anteriore sulla striscia Multi Fix Gentle e staccare la parte in carta, per esporre l'adesivo
5. Collocare il catetere o il tubo sul cuscinetto della base e rimettere in posizione la linguetta adesiva, ricoprendo il catetere o il tubo per fissarlo
6. Assicurarsi che il catetere o il tubo non tira e che sia possibile muoversi in tutta comodità e liberamente.

Se occorre riposizionare Multi Fix Gentle, è sufficiente staccare la striscia e farla riaderire alla pelle. Se necessario, è anche possibile riposizionare il tubo.

CODICE	PRODOTTO	MISURA	CONF. INTERNA	CONF. ESTERNA
3030	Multi Fix Gentle	Grande 140x40mm	10/conf.	200/conf.
3031	Multi Fix Gentle	Piccola 110x25mm	10/conf.	200/conf.

ATTENZIONE: Tenere fuori dalla portata dei bambini!

DEU

Multi Fix Gentle

Atraumatischer, wiederholbar haftender Gelstreifen aus weichem Silikon zur universellen Schlauchfixierung

Wir bei Optimum Medical wissen, wie wichtig eine sichere und zuverlässige Fixierung von medizinischen Schläuchen und Hamkathetern ist. Die von uns entwickelte, universelle Multi Fix Gentle Lösung ermöglicht eine komfortable Fixierung, ohne die Bewegungsfreiheit des Patienten einzuschränken.

Vorteile von Multi Fix Gentle

Multi Fix Gentle ist in zwei verschiedenen Größen erhältlich und kann bis zu sieben Tage verwendet werden. Vorab getaucht werden muss die Fixierung nur dann, wenn sie beschädigt oder verunreinigt ist. Patienten, die Multi Fix Gentle verwenden, können ohne Einschränkung duschen. Jedoch kann es bei der Einwirkung von Wasser oder bei erhöhter körperlicher Aktivität erforderlich sein, die Fixierung öfter zu wechseln.

Wiederholt haftender Gelstreifen aus weichem Silikon

- Atraumatische Entfernung ohne den Einsatz von Lösemitteln
- Keine klebrigen Rückstände
- Geeignet für alle Hauttypen dank mehrerer Kontaktstellen
- Wiederholte Anwendung auf derselben Hautpartie möglich
- Wiederholte Haftung ermöglicht einfache Neupositionierung
- Keine komplexe Vorbereitung der Haut erforderlich

Anwendungshinweise

1. Sicherstellen, dass die Haut sauber und trocken ist (keine Hautvorbereitung oder Rasur erforderlich)
2. Schutzpapier von Multi Fix Gentle entfernen
3. Multi Fix Gentle auf der gewünschten Hautstelle platzieren und glattstreichen
4. Oberen Streifen des Multi Fix Gentle anheben und Trägerpapier abziehen, sodass die klebende Seite freigelegt wird
5. Katheter oder Schlauch auf der Basis der Fixierung platzieren und Klebestreifen über Katheter bzw. Schlauch in der gewünschten Position befestigen
6. Sicherstellen, dass Katheter bzw. Schlauch nicht unter Zug stehen und sich der Patient frei bewegen kann.

Falls Multi Fix Gentle neu positioniert werden muss, die Fixierung einfach von der Haut abziehen und neu positionieren. Auch der Schlauch kann je nach Bedarf neu positioniert werden.

CODE	PRODUKT	GRÖßE	INNEN-KARTON	AUßEN-KARTON
3030	Multi Fix Gentle	Groß 140x40mm	10/box	200/Karton
3031	Multi Fix Gentle	Klein 110x25mm	10/box	200/Karton

WARNHINWEIS: Von Kindern fernhalten!

NLD

Multi Fix Gentle

Herbruikbare atraumatische gelstrip van zachte siliconen voor universele fixatie van slangen

Bij Optimum Medical begrijpen we het belang van het veilig en betrouwbaar kunnen fixeren van medische slangen en uriekatheters. Met de universele Multi Fix Gentle hebben we een comfortabel fixatiemiddel ontwikkeld dat patiënten met alle vrijheid laat bewegen.

Voordelen van de Multi Fix Gentle

De Multi Fix Gentle is in twee maten verkrijgbaar en kan maximaal 7 dagen worden gedragen. Eerder verwisselen is alleen nodig als het product vuil wordt of beschadigd raakt. De Multi Fix Gentle kan op zijn plaats blijven tijdens het douchen, maar contact met water of meer beweging kan ertoe leiden dat u het fixatiemiddel vaker moet verwisselen.

Herbruikbare gelstrip van zachte siliconen

- Atraumatische verwijdering: geen middelen nodig om de lijm op te lossen
- Laat geen kleverige resten achter
- Maakt op meerdere punten contact en past zich daardoor aan elke huidtype aan
- Kan meerdere malen op hetzelfde huidoppervlak worden geplaatst
- Gemakkelijk te verplaatsen dankzij de blijvend klevende laag
- Geen ingewikkelde voorbehandeling van de huid nodig

Gebruiksaanwijzingen

1. Zorg dat de huid schoon en droog is (scheren of andere voorbehandeling is niet nodig)
 2. Verwijder de draagfolie van de Multi Fix Gentle
 3. Breng de Multi Fix Gentle aan op de gewenste plek op de huid en strijk glad
 4. Til het voorste lijpje van de Multi Fix Gentle op en verwijder de beschermfolie zodat de klevende laag zichtbaar is
 5. Plaats de katheter of slang op het kussentje en zet de katheter of slang vast door het lijpje met de klevende laag weer naar beneden te vouwen
 6. Zorg dat de katheter of de slang niet strak trekt en dat u zich gemakkelijk kunt bewegen tijdens het dragen.
- Als u de Multi Fix Gentle wilt verplaatsen, hoeft u de strip maar weg te trekken en opnieuw op de huid aan te brengen. De slang kunt u eveneens naar wens verplaatsen.

CODE	PRODUCT	MAAT	BINNEN-DOOS	BUITEN-DOOS
3030	Multi Fix Gentle	Groot 140x40mm	doos van 10	doos van 200
3031	Multi Fix Gentle	Klein 110x25mm	doos van 10	doos van 200

WAARSCHUWING: Buiten bereik van kinderen houden!